

«СОГЛАСОВАНО»

Глава Кильдебякского  
сельского поселения  
Сабинского муниципального  
района РТ

  
Загидуллин Н.Н.



«УТВЕРЖДАЮ»

Директор МБОУ «Кильдебякская  
средняя общеобразовательная  
школа Сабинского муниципального  
района РТ»

  
Мавлитов Н.М.



«СОГЛАСОВАНО»

Начальник ОГИБДД ОМВД России  
Сабинского района

  
М.М. Гаязов



«СОГЛАСОВАНО»

Директор Сабинского филиала  
ОАО «Татавтодор»

  
Гарипов М.Г.



## ПАСПОРТ

дорожной безопасности образовательного учреждения

(МБОУ «Кильдебякская СОШ Сабинского муниципального района Республики Татарстан»)

2019/2020 учебный год

## 2. ОБЩИЕ СВЕДЕНИЯ

МБОУ «Кильдебякская СОШ»

Тип ОУ: общеобразовательное учреждение.

Юридический адрес ОУ: 422071 РТ Сабинский район с. Кильдебяк ул. Школьная д.22

Фактический адрес ОУ: 422071 РТ Сабинский район с. Кильдебяк ул. Школьная д. 22

Руководители ОУ:

Директор (заведующий) Мавлитов Нияз Миннахматович 45-5-66  
(фамилия, имя, отчество) (телефон)

Заместитель директора  
по учебной работе Исмагилова Лилия Миннахматовна 45-5-25  
(фамилия, имя, отчество) (телефон)

Заместитель директора  
по воспитательной работе Латипова Рауфа Альбертовна 45-5-25  
(фамилия, имя, отчество) (телефон)

Ответственные работники  
муниципального органа  
образования

Нугманов Айнур Рафисович 2-36-98

(фамилия, имя, отчество) (телефон)

Ответственные от  
Госавтоинспекции

капитан Насибуллин И.Д 89172444356  
(должность) (фамилия, имя, отчество) (телефон)

Ответственные работники  
за мероприятия по профилактике  
детского травматизма

учитель ОБЖ Халимов Идеал Гаптелхамитович 45-5-25  
(должность) (фамилия, имя, отчество) (телефон)

Руководитель или ответственный работник  
дорожно-эксплуатационной организации,  
осуществляющей содержание УДС

Гарипов М Р

(фамилия, имя, отчество)

(телефон)

Руководитель или ответственный  
работник дорожно-эксплуатационной  
организации, осуществляющей  
содержание ТСОДД

Гарипов Марат Гарафутдинович

(фамилия, имя, отчество)

(телефон)

Количество учащихся 138

Наличие уголка по БДД Кабинет ОБЖ

(если имеется, указать место расположения)

Наличие класса по БДД нет

(если имеется, указать место расположения)

Наличие автогородка (площадки) по БДД нет

Наличие автобуса в ОУ есть -2

Владелец автобусов

Исполнительный комитет Сабинского муниципального района  
республики Татарстан

(ОУ, муниципальное образование и др.)

Время занятий в ОУ: 8:00 - 15:40

внеклассные занятия: 18:00-20:00

Телефоны оперативных служб:

- 1) Экстренный вызов – 112
- 2) Пожарная служба – 01
- 3) Полиция – 02
- 4) Скорая помощь – 03
- 5) Газовая служба - 04

## СОДЕРЖАНИЕ

### I. План-схемы образовательной организации.

- 1) район расположения образовательной организации , пути движения транспортных средств и детей ( обучающихся, воспитанников);
- 2) организация дорожного движения в непосредственной близости от образовательного учреждения с размещением соответствующих технических средств, маршруты движения детей и расположение парковочных мест;
- 3) пути движения транспортных средств к местам разгрузки/погрузки и рекомендуемых безопасных путей передвижения детей по территории образовательного учреждения.

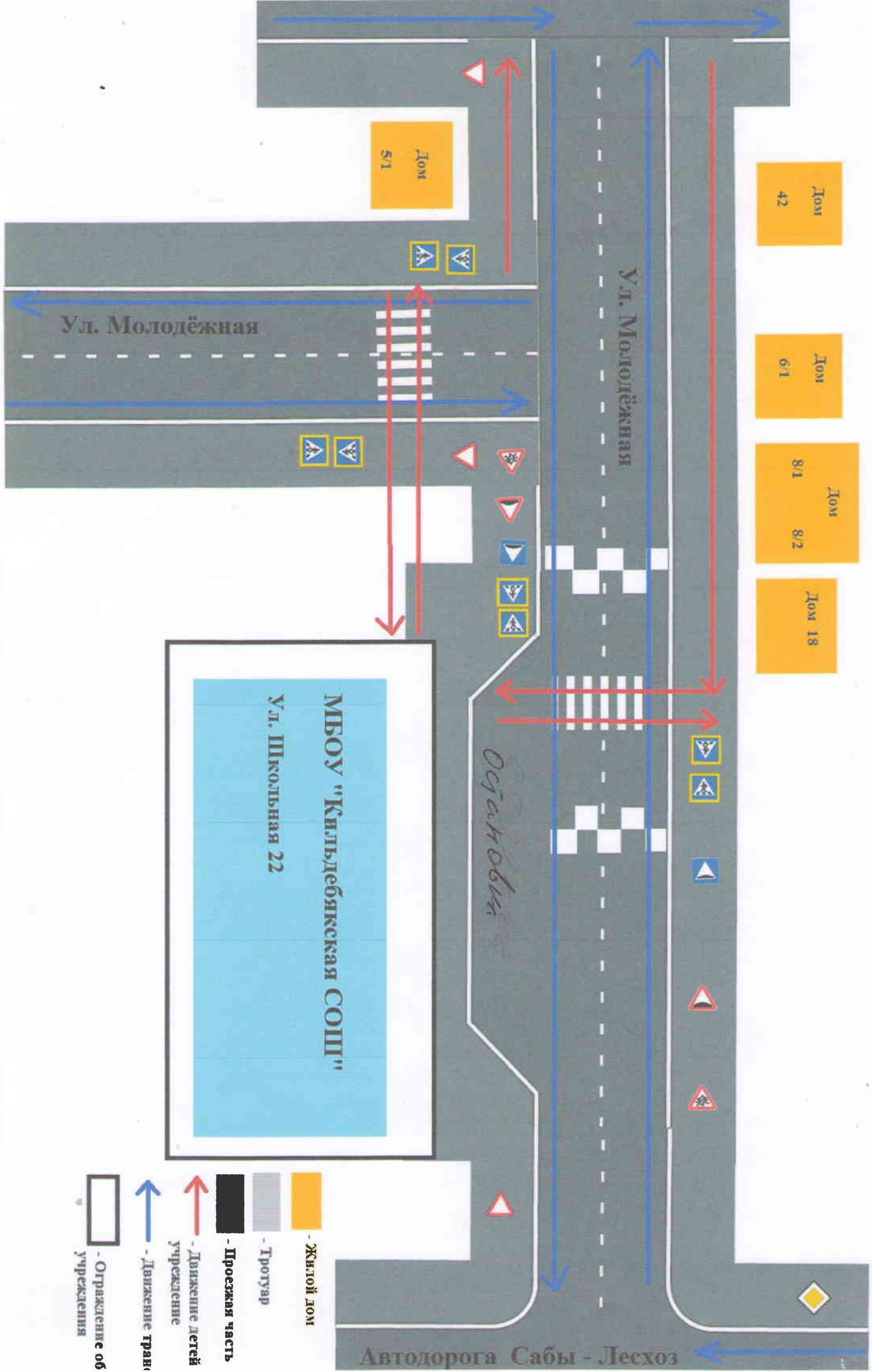
### II. Информация об обеспечении безопасности перевозок детей специальным транспортным средством (автобусом).

- 1) общие сведения;
- 2) маршрут движения автобуса до образовательной организации;
- 3) безопасное расположение остановки автобуса образовательной организации.

### III. Приложения

План-схема пути движения транспортных средств и детей ( обучающихся, воспитанников) при проведении дорожных ремонтно-строительных работ вблизи образовательной организации

План схемас





## Рекомендации к составлению план-схемы района расположения образовательной организации

1. Район расположения образовательной организации определяется группой жилых домов, зданий и улично-дорожной сетью с учетом остановок общественного транспорта (выходов из станций метро), центром которого является непосредственно образовательная организация;

2. Территория, указанная в схеме, включает в себя:

- образовательная организация;
- стадион вне территории, на котором могут проводиться занятия по физической культуре *(при наличии)*;
- парк, в котором преподавателями проводятся занятия на открытом воздухе *(при наличии)*;
- спортивно-оздоровительный комплекс *(при наличии)*;
- жилые дома, в которых проживает большая часть детей (учеников) данного образовательной организации;

- автомобильные дороги и тротуары;

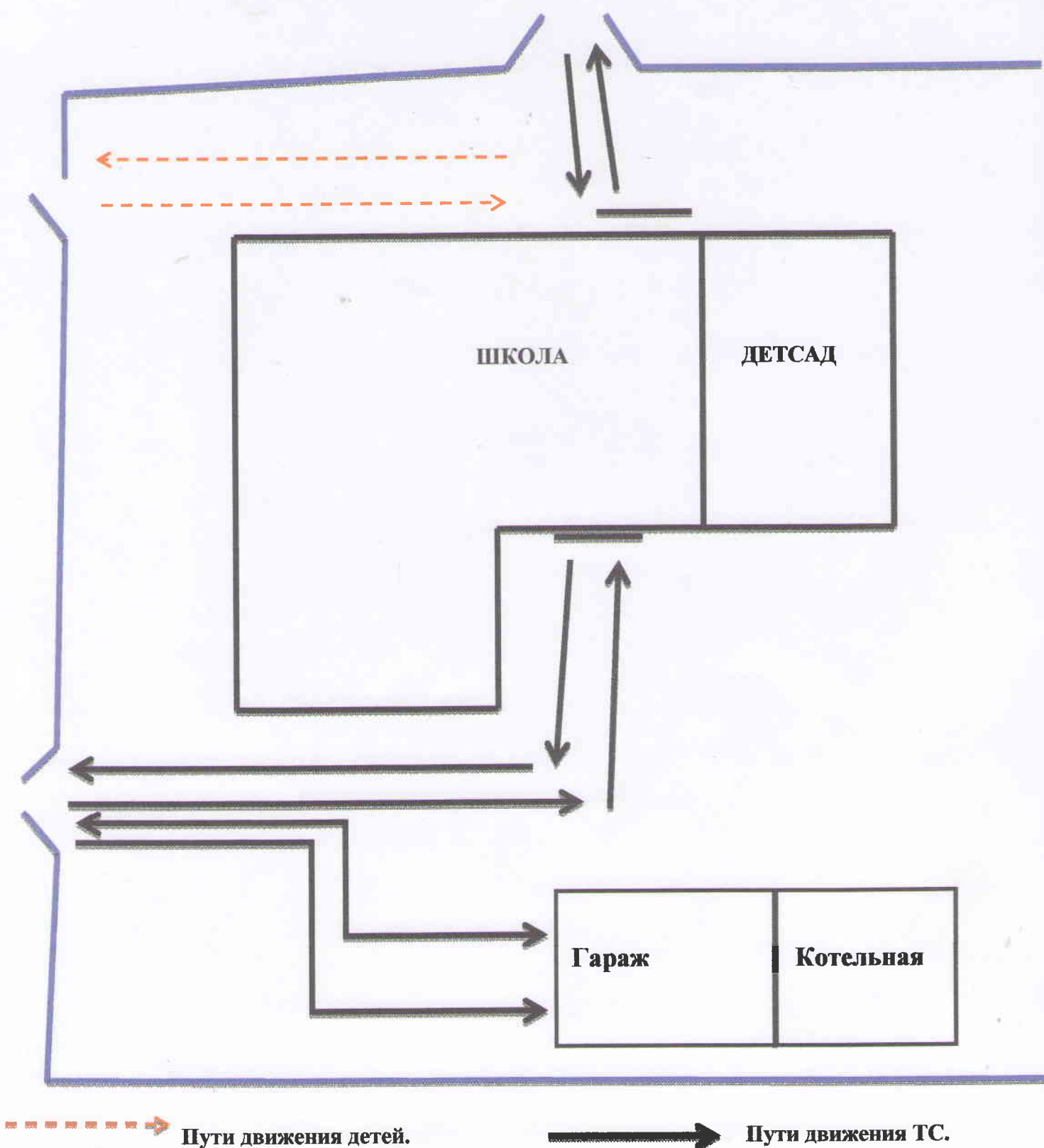
3. На схеме обозначены:

- расположение жилых домов, зданий и сооружений;
- сеть автомобильных дорог;
- пути движения транспортных средств;
- пути движения детей (обучающихся, воспитанников) в/из образовательной организации;
- опасные участки (места несанкционированных переходов на подходах к образовательному учреждению, места концентрации ДТП с участием детей-пешеходов и детей-велосипедистов);
- уличные (наземные - регулируемые / нерегулируемые) и внеуличные (надземные и подземные) пешеходные переходы;
- названия улиц и нумерация домов.

Схема необходима для общего представления о районе расположения образовательной организации. Для изучения безопасности движения детей на схеме обозначены наиболее частые пути движения учеников от дома (от отдаленных остановок маршрутных транспортных средств) к образовательному учреждению и обратно.

При исследовании маршрутов движения детей необходимо уделить особое внимание опасным зонам, где часто дети (воспитанники, обучающиеся) пересекают проезжую часть не по пешеходному переходу.

4. Пути движения транспортных средств к местам разгрузки/погрузки и рекомендуемые пути передвижения детей по территории образовательного учреждения.



## II. Информация об обеспечении безопасности перевозок детей специальным транспортным средством (автобусом).

(при наличии автобуса)

### Общие сведения

1.

Марка Форд

Модель TST41D

Государственный регистрационный знак X761HO116

Год выпуска 2016

Количество мест в автобусе 22

Соответствие конструкции требованиям, предъявляемым к школьным автобусам

2.

Марка Форд транзит

Модель FORD TRANZ I T

Государственный регистрационный знак B237PT

Год выпуска 2018

Количество мест в автобусе 22

Соответствие конструкции требованиям, предъявляемым к школьным автобусам

1. Сведения о водителях автобуса

| Фамилия,<br>имя,<br>отчество    | Принят<br>на<br>работу | Стаж в<br>кате-<br>гории Д | Дата пред-<br>стоящего<br>мед.осмотра | Период<br>проведения<br>стажировк<br>и | Повыше-<br>ние ква-<br>лификаци<br>и | Допущен-<br>ные нару-<br>шения<br>ПДД |
|---------------------------------|------------------------|----------------------------|---------------------------------------|--|--------------------------------------|---------------------------------------|
| Мусин Наиль<br>Миннемухаметович | 2018                   | 46                         | Октябрь 2019                          | -                                      | -                                    | нет                                   |
| Касимов Ильфат<br>Рашитович     | 1998                   | 26                         | Ноябрь 2019                           | -                                      | -                                    | нет                                   |

### 2. Организационно-техническое обеспечение

1) Лицо, ответственное, за обеспечение безопасности дорожного движения:

Назначено: Халимов Идеал Гаптелхамитович

Прошло аттестацию: \_\_\_\_\_



2) Организация проведения предрейсового медицинского осмотра водителей  
осуществляет: Халилова Ландыш Флоритовна

(Ф.И.О. специалиста)

на основании \_\_\_\_\_  
действительного до \_\_\_\_\_

3) \_\_\_\_\_

1) Организация проведения предрейсового технического осмотра транспортного средства: TST41D

Осуществляет Сунгатуллин Ильнар Раефович Специалист ООО «Яшен»

(Ф.И.О. специалиста)

на основании \_\_\_\_\_  
действительного до \_\_\_\_\_

2) Организация проведения предрейсового технического осмотра транспортного средства: FORD TRANZ I T

осуществляет Мавлитов Нияз Миннахматович – Директор «МБОУ Кильдебякская СОШ»

4) Дата очередного технического осмотра:

1) Марка Форд

Модель TST41D – 12.01.2020

2) Марка Форд транзит

Модель FORD TRANZ I T - 23.02.2020

5)

- Место стоянки автобуса в нерабочее время

Марка Форд транзит, модель FORD TRANZ I T гараж «МБОУ Кильдебякская СОШ»

меры, исключающие несанкционированное использование

- Место стоянки автобуса в нерабочее время

Марка Форд, модель TST41D – гараж ООО «Яшен».

меры, исключающие несанкционированное использование

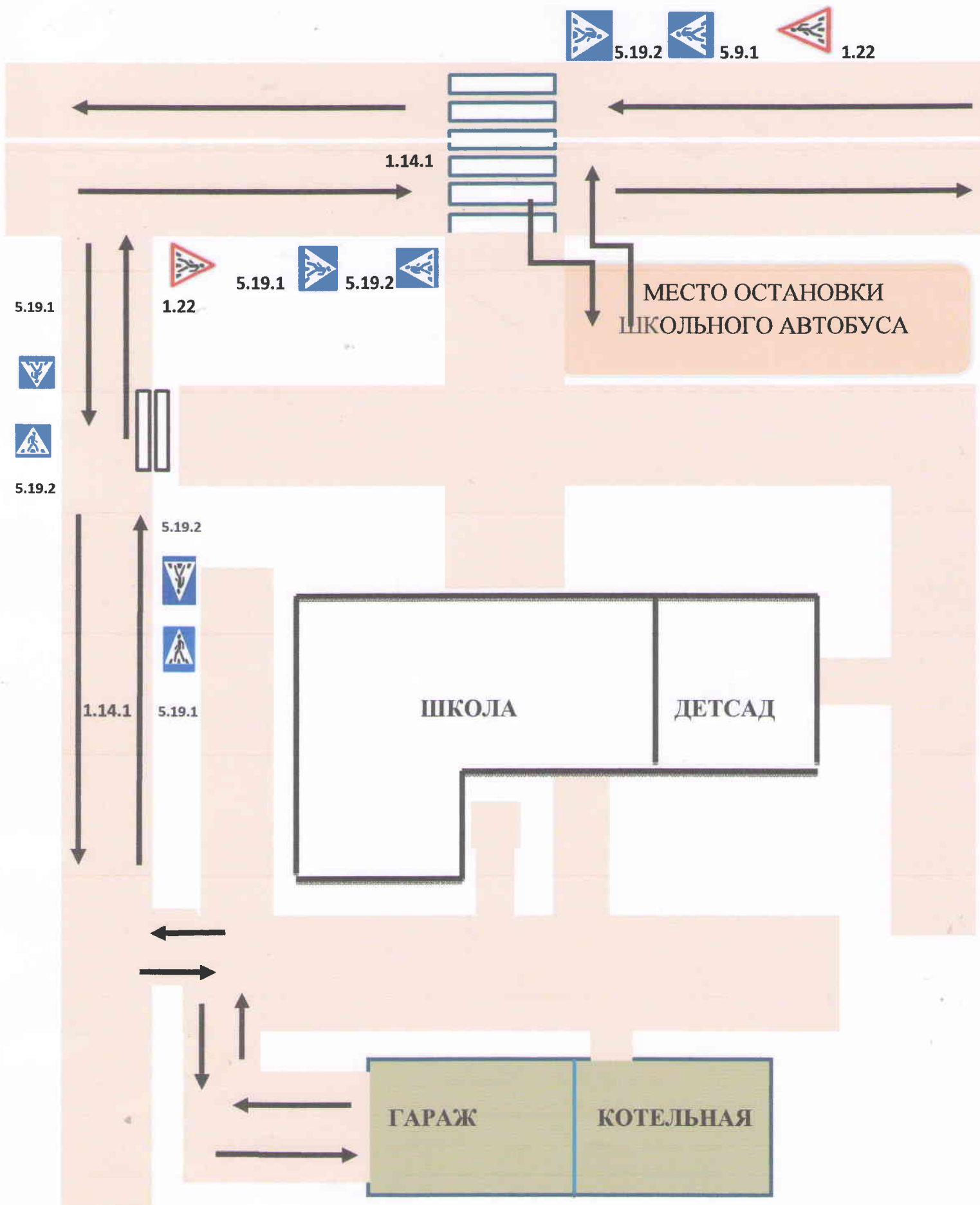
### 3. Сведения о владельце

Юридический адрес владельца: 422060, РТ, Сабинский район, пгт. Богатые Сабы, ул. Г.Закирова, дом 52.

Фактический адрес владельца: 422060, РТ, Сабинский район, пгт. Богатые Сабы, ул. Г.Закирова, дом 52.

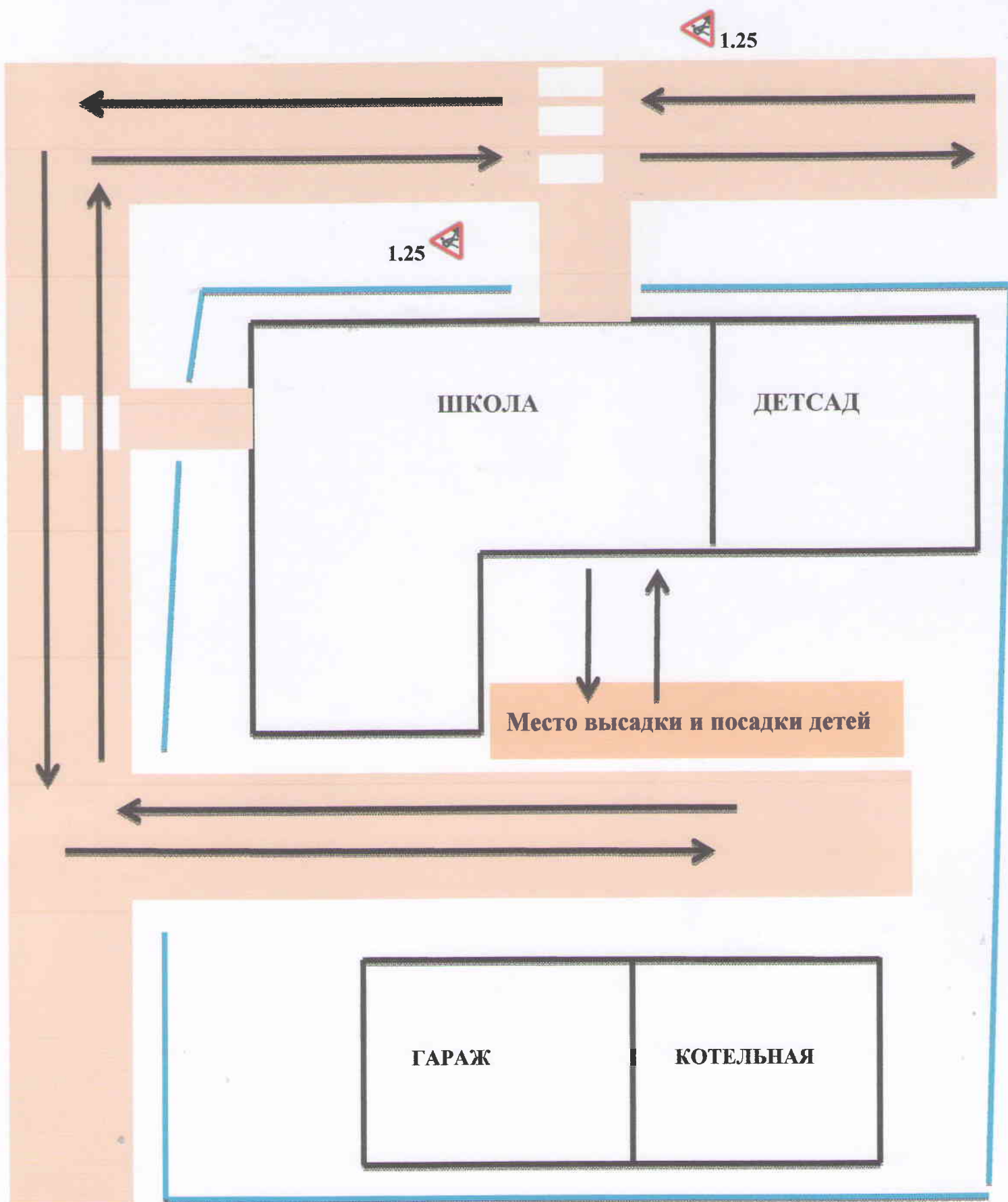
Телефон ответственного лица \_\_\_\_\_

Безопасное расположение остановки автобуса  
ОУ.



## Приложение

План-схема пути движения транспортных средств и детей (учеников) при проведении дорожных ремонтно-строительных работ



г. Сабадам





г. Туктар





д. Мартынова



Н.А.Т. Б. Са Дор

